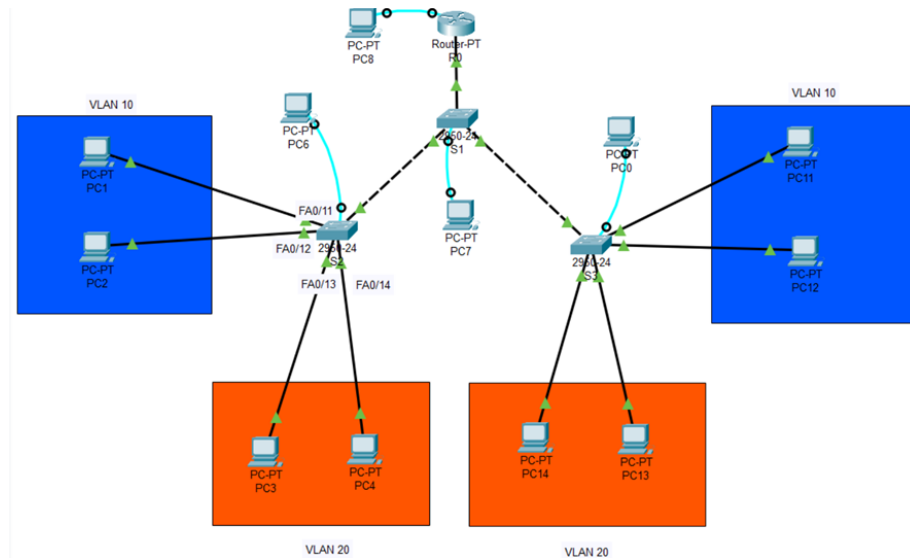


CONSIGNA TRABAJO PRÁCTICO 8

Enrutamiento entre VLANs

Tema: Enrutamiento entre VLANs.

1. A partir de la base del práctico anterior, genere la siguiente red:



- Asignar un direccionamiento de red distinto para cada VLAN y asignar las IP de la respectiva red a los hosts.
- Configurar el tráfico entre VLAN a través del Router.

Ej:

```
R1(config)#interface fastethernet 0/1
R1(config-if)#no shutdown
R1(config-if)#interface fastethernet 0/1.10
R1(config-subif)#encapsulation dot1q 10
R1(config-subif)#ip address 172.17.10.1 255.255.255.0
R1(config-if)#interface fastethernet 0/1.99
R1(config-subif)#encapsulation dot1q 99 native
R1(config-subif)#ip address 172.17.99.1 255.255.255.0
```

2. Documentar la configuración del Router.
3. Documentar la prueba de tráfico entre dos equipos de distintas VLAN.
4. Adjuntar el archivo .pkt